



Es un grupo familiar que posee empresas e inversiones. Anteriormente formaron parte del Grupo La Veloz y luego decidieron desarrollar emprendimientos comerciales propios, distinguidos por su fuerte identificación con la región y su gente.

El núcleo familiar está compuesto por:

Eduardo Levin (72)
Yolanda Cohn de Levin (65)

y sus hijos:
Gabriela Levin (37)
Rodolfo Levin (36)
Ruben J. Levin (30)

Las empresas que integran este grupo son:

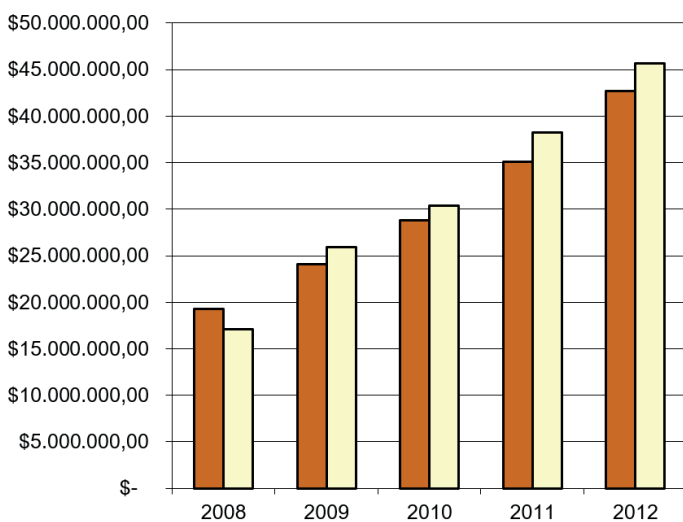
Nivel Seguros: Idoneidad y proyección

Surge como una compañía de servicios de seguros con una fuerte identificación de las necesidades de la Región en el rubro. Viene creciendo en forma sostenida y ha trascendido en base a organización, eficiencia en los procesos y un trabajo incansable, pero por sobre todo por el profundo conocimiento de su mercado. Tiene su Casa Matriz en la ciudad de Salta y ha ido ampliando sus coberturas en base a diagnósticos precisos de las necesidades de la población del Noroeste Argentino, de tal manera que aunque surge como una empresa de cobertura local, creció expandiéndose a Jujuy, su provincia vecina, con coberturas en su capital e interior.

Hace más de quince años-durante su primera etapa la firma fue conocida como "La Veloz Seguros- tiene un crecimiento sostenido.

Hacia 2007, al cambiar su composición directiva y accionaria, quedó conformada como Nivel Seguros S. A., con oficinas en Laprida 51, las que proporcionarían las comodidades necesarias para la nueva estructura administrativo-comercial y una evolución en la visión y misión institucionales.

Con vocación de liderazgo, en esta nueva etapa quiere ser la primera opción en el rubro de seguros, enfocada en la satisfacción de quienes comparten sus valores de innovación, excelencia y trato personalizado.



■ COBRANZAS

La meta de Nivel, en este sentido, es proveer al mercado los productos y servicios que satisfagan sus necesidades de protección, seguridad y tranquilidad, brindando un óptimo estándar de calidad de procesos que le permita garantizar el resguardo de sus asegurados.

Para que sus clientes tengan un servicio acorde a las necesidades y diferentes perfiles, Nivel tiene distintas opciones en diversas líneas de seguros patrimoniales específicas del sector como automotores, combinado familiar, comercio, construcción, responsabilidad civil, caución y muchas otras.

A principios del 2012, en una importante propiedad del centro de la ciudad, con comodidad e infraestructura adecuadas, inauguró su nueva oficina para Seguros de Vida, dando a la comunidad la oportunidad de asegurarse en ese importante rubro con una empresa local, con oficinas y referentes locales

Debido al gran crecimiento de la empresa de los últimos años, el Grupo adquirió recientemente un importante Terreno de 1400m2 en av. Belgrano 1955 en donde construirá un nuevo Edificio Corporativo.

Facturación
proyectada 2013:
\$ 55.000.000





Las empresas que integran este grupo son:

Hotel del Virrey (La Herradura S.R.L)

Este emprendimiento de alojamiento turístico boutique nació en el año 2003. Ocupa una propiedad con mucho valor histórico que pertenecía a una familia tradicional de Salta. La casona se reformó para ser un hotel preservando la mayor parte de las características coloniales originales, lo que demuestra un especial compromiso con el patrimonio cultural de Salta y su gente.

Cuenta con 8 habitaciones premium, cochera, y está ubicado casi en la intersección de calles Santiago del Estero y 20 de febrero. El lugar tiene posibilidades de ampliación en un futuro.

No podemos dejar de mencionar que se encuentra entre las primeras posiciones de los rankings on-line de hoteles en Salta, calificados en base a la satisfacción de los huéspedes.



Paseo del Virrey (Elcon S.RL)

Este Paseo de compras fue concebido y construido por el grupo Nivel en 2009. Está ubicado en la intersección de Santiago del Estero y 20 de febrero, junto al Hotel del Virrey. Ofrece a salteños y turistas una gran confitería que abarca toda la esquina, seis locales comerciales, cocheras y oficinas. También se construyó teniendo en cuenta la arquitectura colonial y haciendo hincapié en el estilo estético en su construcción, de tal manera que el Paseo ha contribuido a una puesta en valor a todas las propiedades cercanas.



Mirador del Virrey – Cabañas Boutique – Purmamarca (La Herradura S.R.L)

Estas diez cabañas, enmarcadas con un paisaje inigualable de gran belleza y valor natural, están a dos kms. de distancia del pueblo jujeño de Purmamarca. Fueron adquiridas por el grupo en 2009. Desde entonces, además de la inversión inicial se han realizado incontables mejoras, tanto operativas como estéticas. Continuando con la tradición familiar de excelencia en atención al huésped, estas Cabañas también están primeras en los rankings de hoteles en internet en base a los comentarios de gran satisfacción que dejan, luego su estadía, los viajeros.





Elcon Construcciones

Eduardo Levin, quien integra el Grupo, ya había incursionando en el rubro de la construcción en varias oportunidades, mucho antes de que se fundara esta empresa en el año 2008, por lo que su expertisse potenció su expansión.

Esta empresa construyó:

- * Paseo del Virrey. (2008/2009)
- * Complejo habitacional en Grand Bourg (4 casas- 2010/2011)
- * Edificio 25: 5 locales comerciales en planta baja y 8 departamentos.(Alsina y 25 de mayo- 2011/2012)
- * Torre Necochea, un edificio de 2.500 mts² distribuidos en 30 departamentos en 8 plantas en la calle Necochea al 1357.
- * Actualmente construye Calle 1: un complejo de 21 duplex ubicado en el barrio Gran Bourg, muy cerca de la casa de Gobierno



L y C Inversiones

Esta empresa se encarga de la comercialización de los proyectos construidos por Elcon. Actualmente está vendiendo los dúplex en construcción en Grand Bourg

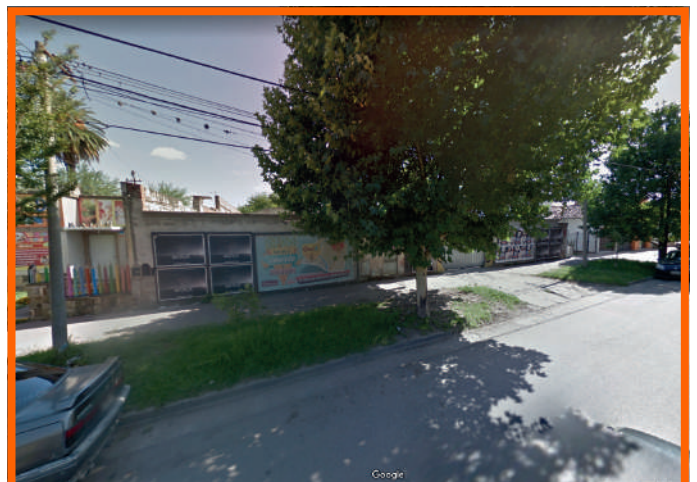


Ajim S.A

Es la empresa más joven del grupo y abarca las inversiones y desarrollos inmobiliarios y la comercialización de los proyectos construidos por ELCON.

Actualmente el grupo cuenta con los siguientes terrenos para futuros desarrollos inmobiliarios:

- * Alvarado 1600. Es un terreno de 800 m² aprox (*20m de frente por 40 de fondo*)
- * 20 de Febrero 1300. Terreno de 576 m² (*12mts. por 48m*)
- * Santiago del Estero 1800 Terreno de 1400m² (*20m por 60m*)
- * Gral Guemes 60 Terreno esquina de 575m² (*15m por 38m*)
- * 20 de Febrero y Santiago del Estero Terreno esquina de 2750m² (*60m por 30m*)
- * Belgrano 1955 Terreno de 1400m² (*30m por 45m*)





Terminal Salta S.A

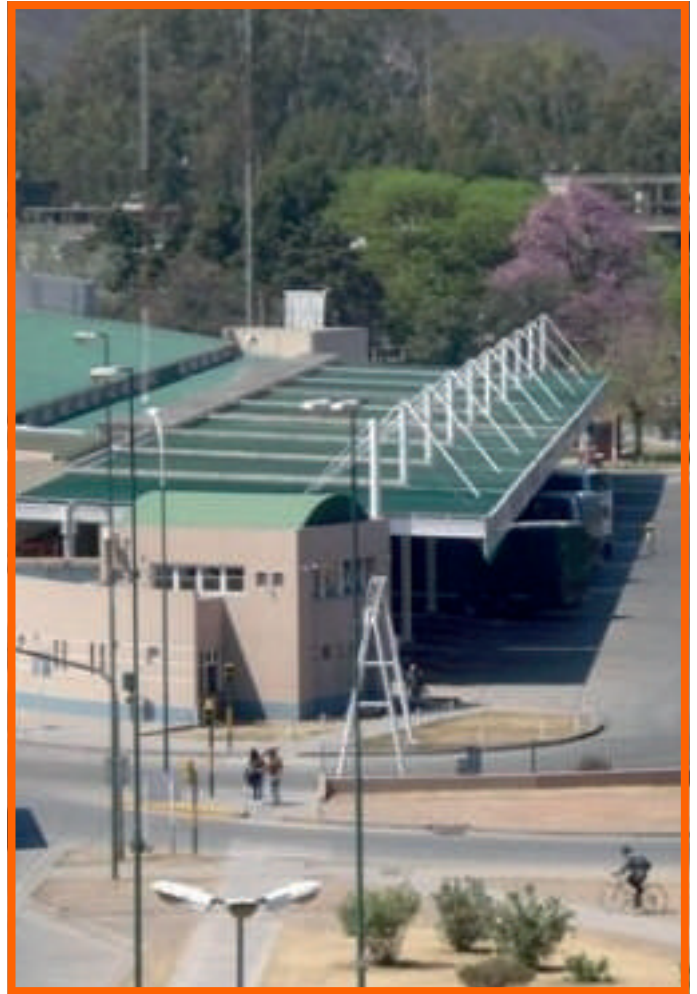
Esta es una de las últimas incorporaciones al Grupo. Pasó a pertenecer al Grupo Nivel en abril de 2012. Eduardo Levin- su esposa e hijos- adquieren las acciones de la Terminal de Ómnibus de Salta a los demás miembros de su grupo societario, quedándose con el 100% del paquete accionario. Se hicieron las inversiones necesarias y se reparó un tramo afectado del canal que pasa por debajo del playón del complejo, que había interrumpido el normal funcionamiento de esta estación.

En la actualidad, la Terminal no solo funciona correctamente, sino que también se ha incrementado la cantidad de comercios en su oferta, e incluso hay demanda de locales en espera.

También hay previstas otras inversiones como la climatización, la puesta en funcionamiento del segundo piso del edificio, lo que incorpora 1000 m2 más mediante distintos accesos e inversiones, para aumentar el confort de los usuarios salteños y turistas que los utilizan diariamente.

Se está haciendo todo lo necesario para transformar la construcción actual en una Estación Central de Ómnibus al nivel que Salta necesita tener por ser un importantísimo destino turístico tanto nacional como internacional.

La inversión total prevista es de aproximadamente quince millones de pesos.



Colaboran con nosotros:

* Auditoría Contable e impositiva de todas las empresas del grupo a cargo del estudio Mariano Ramón y Asociados.

* **Asesores Legales externos:** Dr. Washington Alvarez.

* **Escribana:** Leonor Salas de Sapunar.